



A. & H. MEYER GmbH  
Leuchten und Büroelektrik  
Fermke B  
32694 Dörentrup  
GERMANY

fon: +49 5265 9488-0  
fax: +49 5265 9488-11  
info@ah-meyer.de  
www.ah-meyer.de

A. & H. MEYER Sdn. Bhd.  
528797-M  
3, Jalan Astaka U8/B4  
Section U8, Bukit Jelutong  
40150 Shah Alam  
Malaysia

fon: +60 3 7845 7277  
fax: +60 3 7845 2155  
sales@ah-meyer.com.my  
www.ah-meyer.com.my

A. & H. MEYER Brasil Industria  
de Material Elétrico Ltda.  
Rua Bento Torquato da Rocha 311  
Bairro: Vila Nova  
CEP: 89.237-100 Joinville - SC  
Brazil

fon: +55 47 3278 4028  
fax: +55 47 3278 4029  
marc.heitmann@ah-meyer.com  
CNPJ 20.017.173/0001-20

Art.Nr	2G 2	2G 3	2G 4	2G 5	2G 6	2G 7	2G 8	2G 9	2G A	
M	2	3	4	5	6	7	8	9	10	= Artikelnummer
A	116	169	222	275	328	381	434	487	540	= Anzahl der Module
										= Gesamtlänge der Box

Product code  
Quantity of outlet modules  
Total length of box

QR-Code laden  
für Maßzeichnung  
Load QR-Code for  
dimension drawing



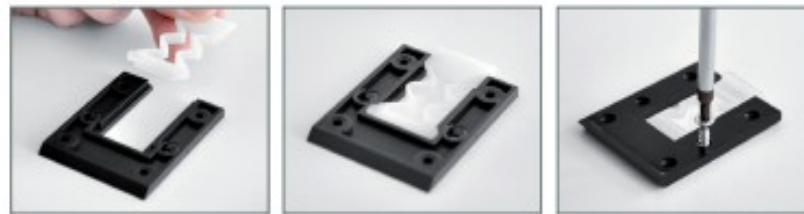
## 1 Klemmbefestigung Clamp mounting



## 2 Power-Strip Befestigung Mounting with Power-Strips



## 3 Schraubbefestigung Mounting with screws



\* NETBOX gegen Feder drücken, absetzen und loslassen. Die Feder klemmt die NETBOX auf der Halterung fest.  
Press the NETBOX against the spring and release it on the surface. The spring fixes the NETBOX on the bracket.