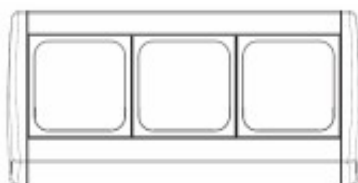


# NETBOX Focus



A. & H. MEYER GmbH  
Leuchten und Büroelektrik  
Firmke 8  
32694 Dörentrup  
GERMANY

fon: +49 5265 9488-0  
fax: +49 5265 9488-11  
info@ah-meyer.de  
www.ah-meyer.de

A. & H. MEYER Sdn. Bhd.  
528797-M  
3, Jalan Astaka U8/B4  
Section U8, Bukit Jelutong  
40150 Shah Alam  
Malaysia

fon: +60 3 7845 7277  
fax: +60 3 7845 2155  
sales@ah-meyer.com.my  
www.ah-meyer.com.my

A. & H. MEYER Brasil Industria  
de Material Elétrico Ltda.  
Rua Bento Torquato da Rocha 311  
Bairro: Vila Nova  
CEP: 89.237-100 Joinville - SC  
Brazil

fon: +55 47 3278 4028  
fax: +55 47 3278 4029  
marc.heitmann@ah-meyer.com  
CNPJ 20.017.173/0001-20

M	2	3	4	5	6	7	8	9	10	= Anzahl der Module
A	126	179	232	285	338	391	444	497	550	= Gesamtlänge der Box
B	106	159	212	265	318	371	424	477	530	= Länge des Profils

Quantity of Outlet Modules  
total Length  
total Length of Profile

QR-Code laden  
für Maßzeichnung  
Load QR-Code for  
dimension drawing



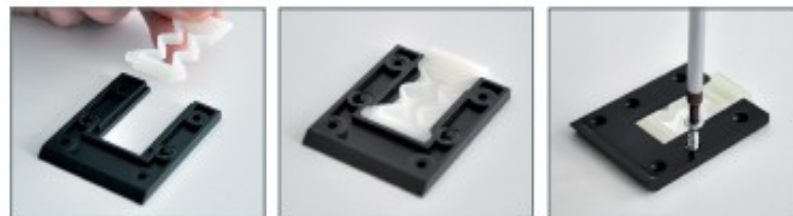
## 1 Klemmbefestigung Clamp mounting



## 2 Power-Strip Befestigung Mounting with Power-Strips



## 3 Schraubbefestigung Mounting with screws



\* NETBOX gegen Feder drücken,  
absetzen und loslassen. Die  
Feder klemmt die NETBOX auf  
der Halterung fest.  
Press the NETBOX against the spring  
and release it on the surface. The spring  
clamps the NETBOX on the bracket.

lusati®