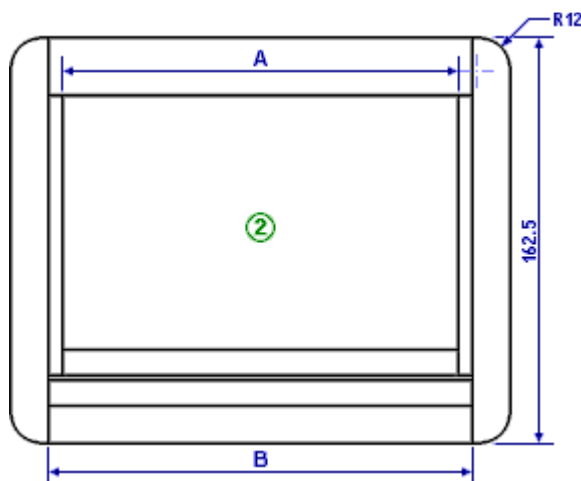
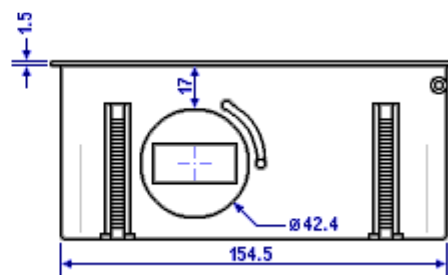
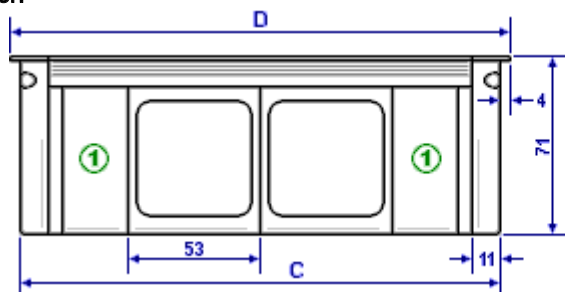


Mesures

NETBOX-Axial

Boîtier:



M	2	3	4	5	6	7
A	159	212	265	318	371	424
B	170	223	276	329	382	435
C	192	245	298	351	404	457
D	200	253	306	359	412	465

[mm]

① ½ pièce postiche

② couvercle de profilé

M = Quantité de modules

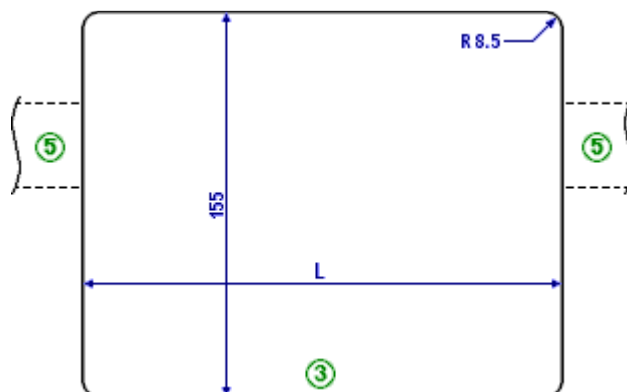
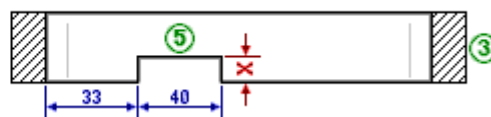
A = Longueur du profilé du boîtier & couvercle

B = Longueur des profilés de cadre

C = Longueur de la partie encastrée

D = Longueur totale du boîtier

Perçée:



M	2	3	4	5	6
L	192.5	245.5	298.5	351.5	404.5

[mm]

③ Arête frontale

④ Surface

⑤ Espace fraisé pour connexions

(si T > 17mm | Longueur 70mm min.)

M = Quantité de modules

L = Longueur de la perçée

T = Epaisseur de la table

X = T - 17mm (angle d'ouverture = 60°)

X = T - 25mm (angle d'ouverture = 45°)