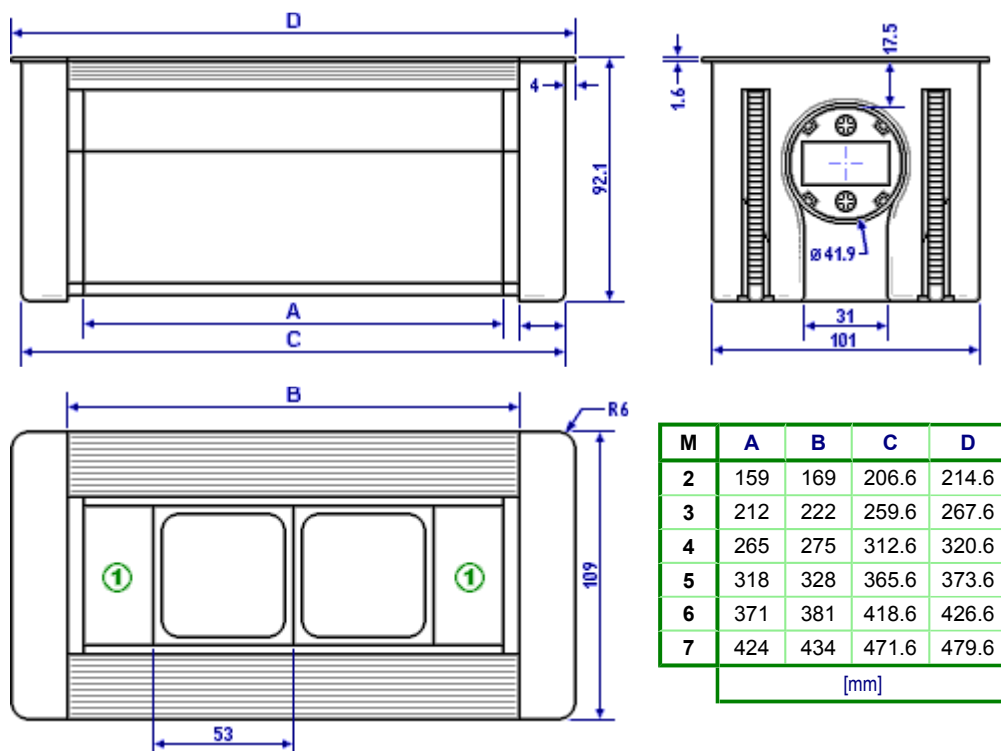


Mesures

NETBOX-Turn

Boîtier:



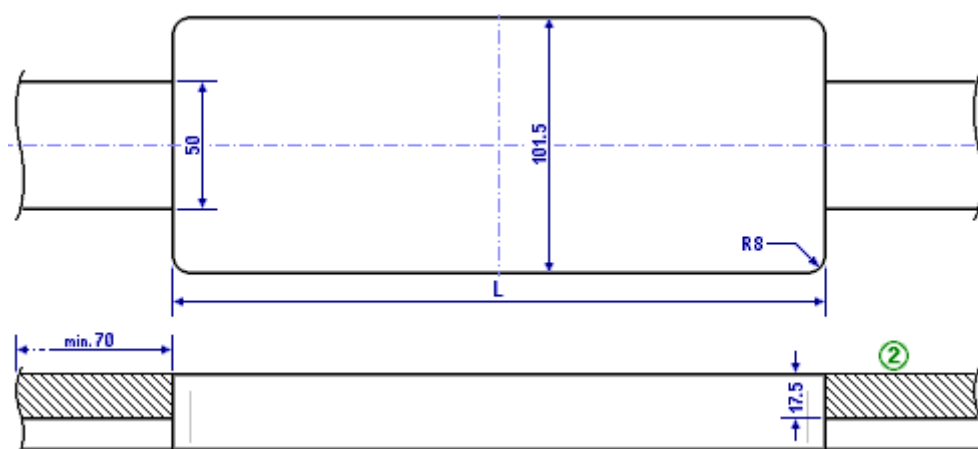
① ½ pièce postiche

M = Quantité de modules

A = Longueur du profilé de boîtier
B = Longueur des profilés de cadre

C = Longueur de la partie encastrée
D = Longueur totale de boîtier

Perçée:



① Surface

M = Quantité de modules
L = Longueur de la perçée